

РУКОВОДСТВО  
ПО ИСПОЛЬЗОВАНИЮ  
ФИРМЕННОГО СТИЛЯ  
АНО «ДИАЛОГ»

# Вступление

Данное руководство — инструкция по эксплуатации фирменного стиля бренда АНО «Диалог». Оно создано для контроля за соблюдением принятых стандартов бренда сотрудниками компаний, дизайнерами и полиграфистами.

Данные правила призваны обеспечить корректность и качество выполнения работ, связанных с визуальным позиционированием бренда.

К письменному руководству прилагаются основные макеты элементов фирменного стиля. В работе с наглядной информацией и продукцией бренда АНО «Диалог» следует использовать только данные файлы без изменений.

# Содержание

## **ЛОГОТИП**

- 5 Наш логотип
- 6 Охранное поле
- 7 Некорректное использование
- 8 Размещение на макете
- 9 Использование фона
- 10 Сокращенная версия

## **ЦВЕТА**

- 12 Основные цвета
- 13 Дополнительные цвета
- 14 Использование фонового цвета

## **ТИПОГРАФИКА**

- 16 Акцидентное начертание
- 18 Текстовое начертание
- 20 Построение текстового блока

## **ФИРМЕННАЯ ГРАФИКА**

- 22 Фирменная графика
- 24 Иконографика

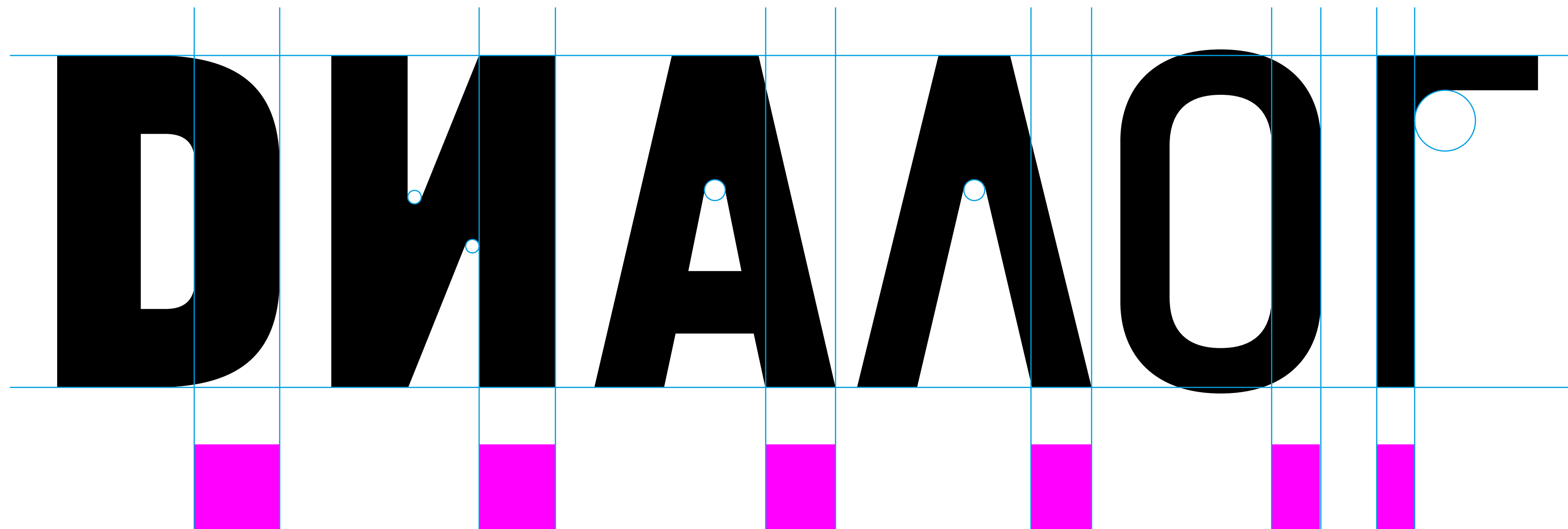
## **ПРИМЕРЫ ИСПОЛЬЗОВАНИЯ**

- 26 Построение сетки
- 27 Макеты

# **01 ЛОГОТИП**



## Наш логотип



Логотип представляет собой метафору диалога. Знаки в логотипе меняются от супержирного до супертонкого начертания так же, как может меняться ход беседы.

# Охранное поле

минимальное охранное поле



Не рекомендуется размещать другие объекты макета внутри минимального охранного поля логотипа.

## Правила использования



Не искажайте горизонтальные или вертикальные пропорции логотипа



Не используйте логотип в контуре



Не воспроизводите логотип в цветах, отличных от черного или белого

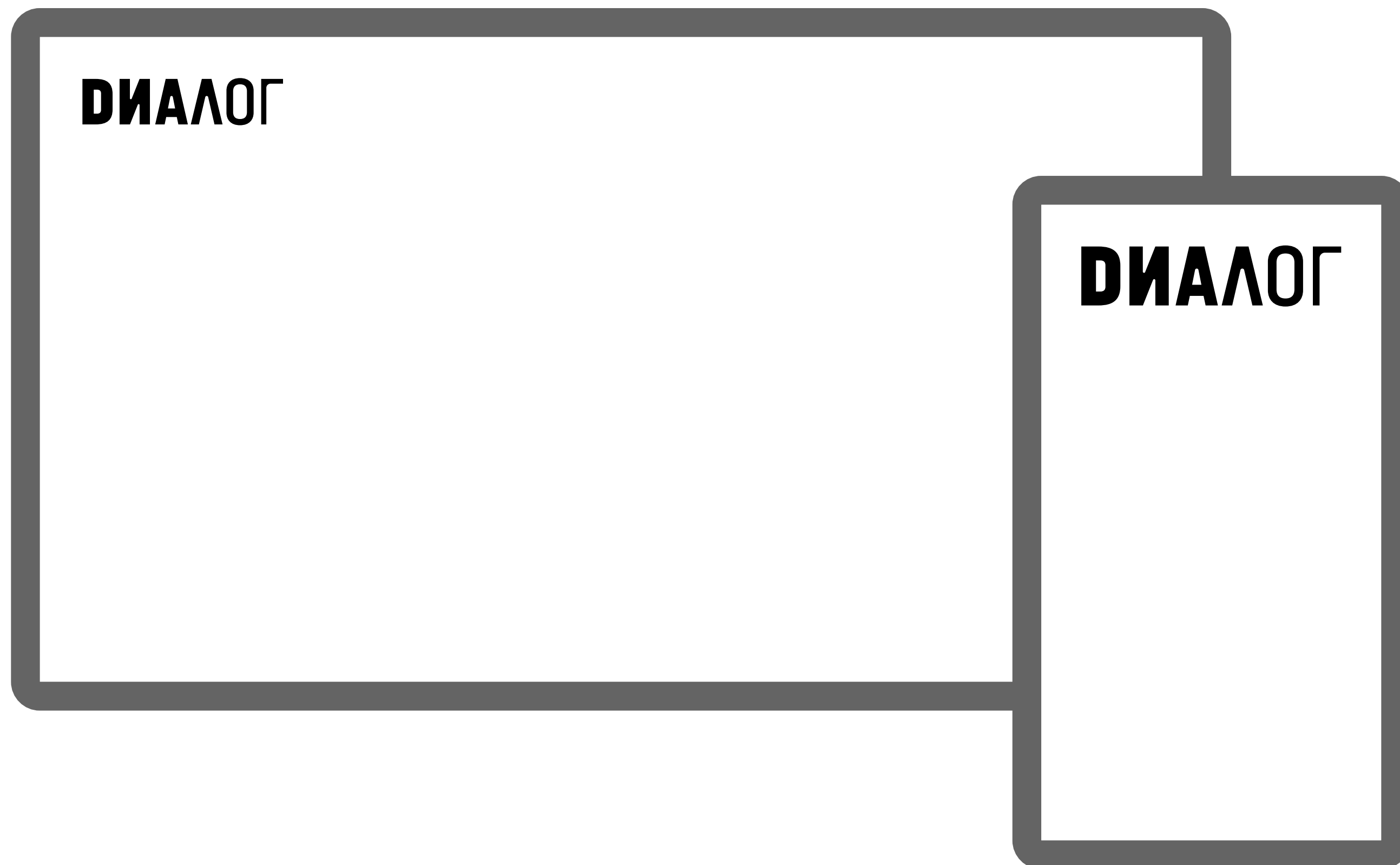


Не наклоняйте логотип



Не используйте логотип поверх сложного фона, затрудняющего его прочтение

## Размещение на макете



На горизонтальном формате логотип располагается в левом верхнем углу, на вертикальном формате допустимо размещение логотипа «на всю ширину» в верхней части макета.

## Использование фона

**ДИАЛОГ**

**ДИАЛОГ**

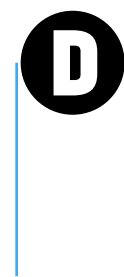
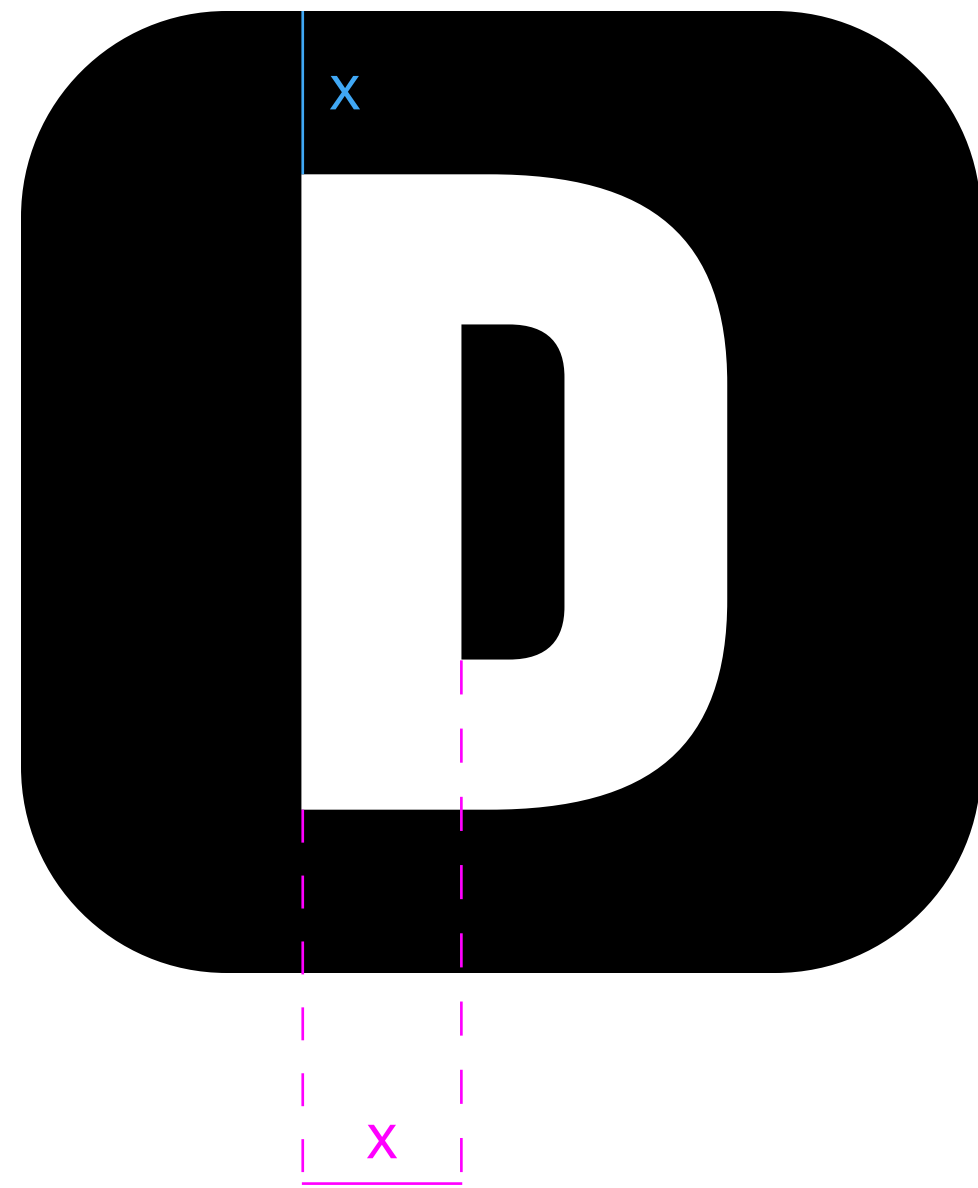
**ДИАЛОГ**

**ДИАЛОГ**

**ДИАЛОГ**

Рекомендации по выбору логотипа в зависимости от насыщенности фона

## Сокращенная версия



минимальный размер 25px

Сокращенная версия логотипа может использоваться в качестве иконки или юзерпика в случаях, когда использование основной версии невозможно.

Предпочтительным, однако, остается использование основной версии как наиболее полно отражающей идею бренда.



# 02 ЦВЕТА

# Основные цвета

#11CCCC  
C65 M0 Y30 K0

#1F2123  
C10 M0 Y0 K97

#FFFFFF  
C0 M0 Y0 K0

# Дополнительные цвета

#FF4429

#D9D9D9

#D9E021

#808080

## Использование фонового цвета

В Хакасии нашли ранее неизвестный курган

В Хакасии нашли ранее неизвестный курган

В Хакасии нашли ранее неизвестный курган

В Хакасии нашли ранее неизвестный курган

В Хакасии нашли ранее неизвестный курган

Слева представлены предпочтительные цветовые схемы для текста, каким цветом по какому фону стоит набирать.

# **03 ТИПОГРАФИКА**

# Акцидентный шрифт

**CoFo Kak**

**ABCDEFGHIJKLMNOPQRSTUVWXYZ  
abcdefghijklmnopqrstuvwxyz  
0123456789**

**ABCDEFGHIJKLMNOPQRSTUVWXYZ  
abcdefghijklmnopqrstuvwxyz  
0123456789**

В качестве шрифта для крупных заголовков и акциденции используется семейство шрифтов CoFo Kak. Для стандартных заголовков стоит использовать широкое начертание — Medium.

[contrastfoundry.com/typeface/cofo-kak](https://contrastfoundry.com/typeface/cofo-kak)



## Акцидентный шрифт

**2МЛН ВСЕГО ЗА ГОД**  
**ANODIALOG.RU**  
**2020 ГОД**

В качестве точечного типографического приёма используется сочетание начертаний Black и Regular акцидентного шрифта.

Такой приём следует строго дозировать, не более 1-3 на одном макете. Следуя логике в логотипе, начертания чередуются именно в таком порядке, от широкого к узкому.

Предпочтительно использование «ALL CAPS».

Текстовый шрифт

# CoFo Sans

ABCDEFGHIJKLMNOPQRSTUVWXYZ

abcdefghijklmnopqrstuvwxyz

0123456789

В качестве шрифта для  
основного набора используется  
семейство шрифтов CoFo Sans.

[contrastfoundry.com/typeface/  
cofo-sans](https://contrastfoundry.com/typeface/cofo-sans)

## Кегельная линейка

6 8 10 13

16 21 26 34

42 55 68

110

Использование этих кеглей позволяет в любой ситуации иметь оптимальное соотношение размеров шрифта.

Формируя текстовый блок из заголовка и подзаголовка, не стоит использовать соседние значения, лучше брать минимум через одно.

## Построение текстового блока

# В ХАКАСИИ НАШЛИ РАНЕЕ НЕИЗВЕСТНЫЙ КУРГАН

Cofu Kak Black  
68 pt  
90% line-height

---

Обнаруженный курган был внесен в план по включению в перечень объектов культурного наследия для организации его охраны, сохранения.

Cofu Sans Regular  
34 pt  
105% line-height

---

Заголовки следует всегда набирать прописными знаками (ALL CAPS)

# **04** ФИРМЕННАЯ ГРАФИКА



# Фирменная графика

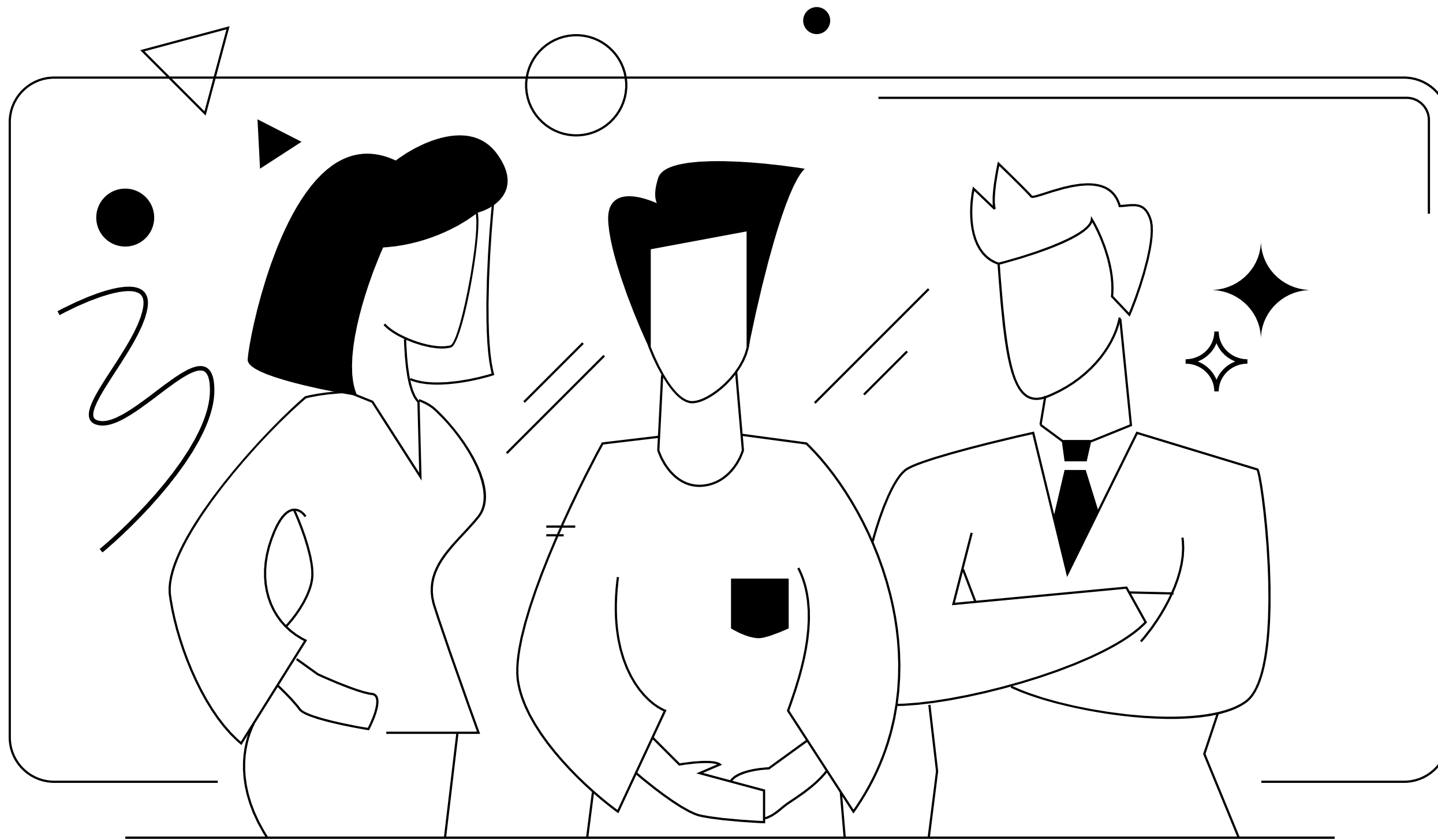
В папке с брендматериалами вы найдете набор графических элементов, используемых в айдентике.

Это абстрактные графические пятна основного фирменного цвета, призванные графически разнообразить макет или привлечь внимание к отдельным его частям.



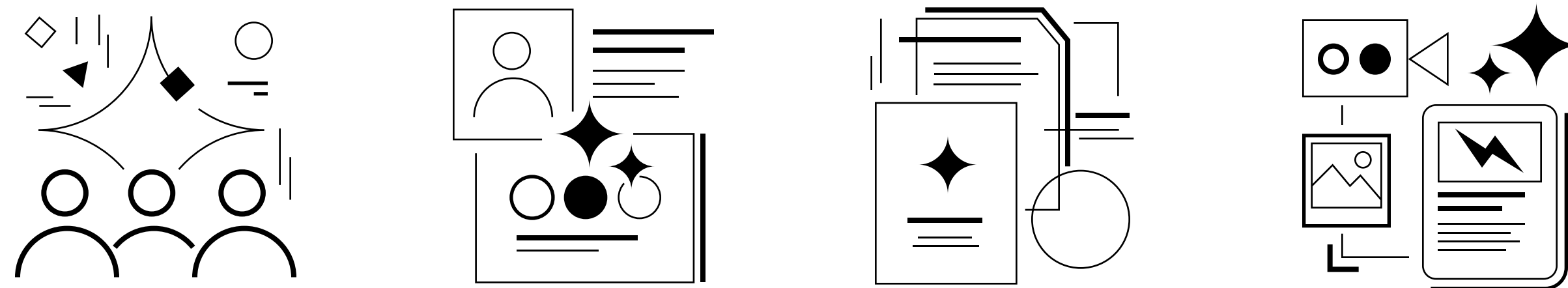
**ДИАЛОГ**

# Иконографика



Характерными чертами фирменной иконографии являются:

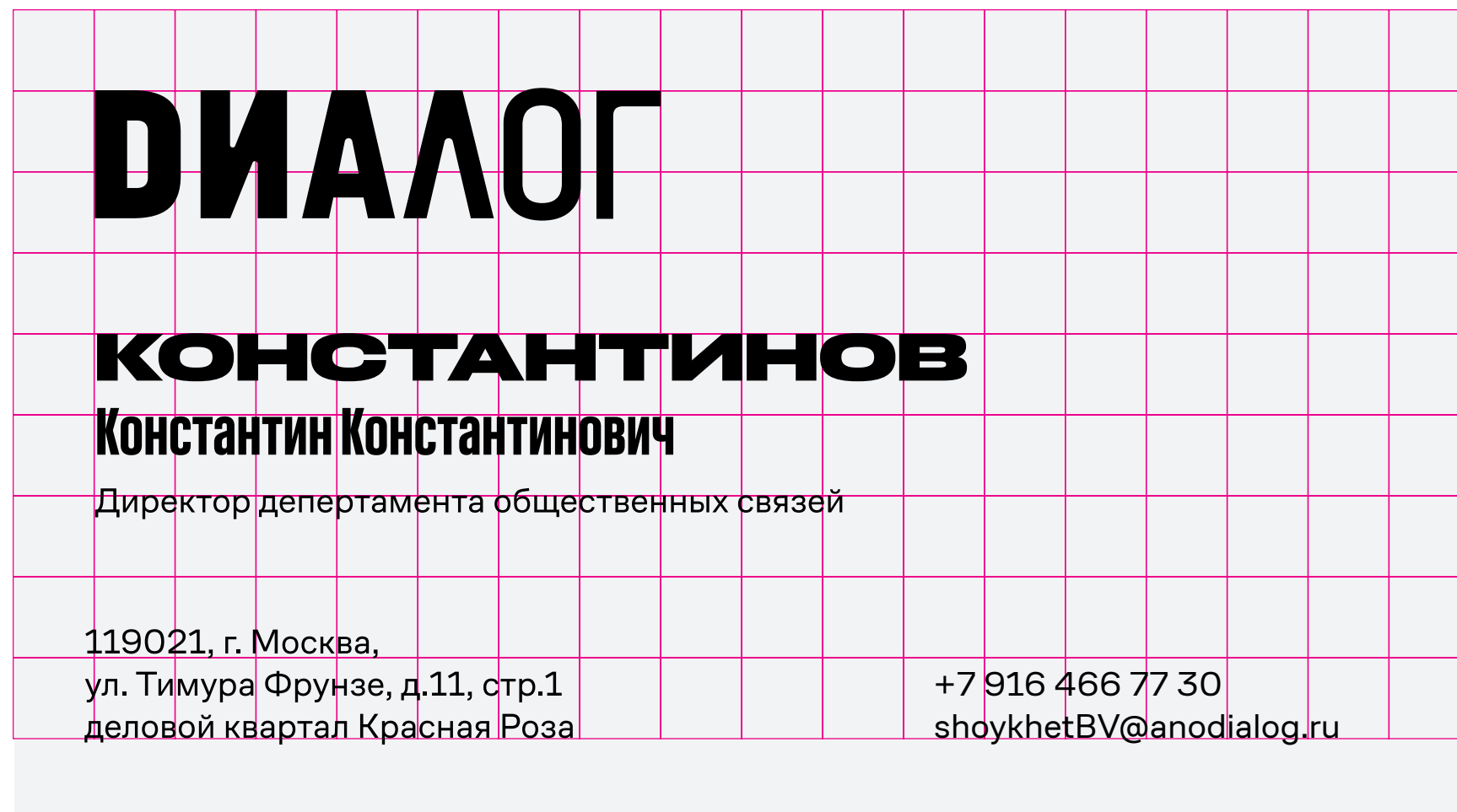
1. Сочетание контурных и «залитых» объектов
2. Высокий уровень абстракции



# **05 ПРИМЕРЫ ИСПОЛЬЗОВАНИЯ**



## Пример построения сетки



Точкой отсчета для построения сетки служит ширина буквы D логотипа в том размере, в котором вы хотите разместить его на макете. Количество столбцов при этом должно быть нечетным.

**ДИАЛОГ**

**КОНСТАНТИНОВ**  
**Константин Константинович**

Директор департамента общественных связей

119021, г. Москва,  
ул. Тимура Фрунзе, д.11, стр.1  
деловой квартал Красная Роза

+7 916 466 77 30  
shoykhetBV@anodialog.ru

**ДИАЛОГ**



# ДИАЛОГ



## В ХАКАСИИ НАШЛИ РАНЕЕ НЕИЗВЕСТНЫЙ КУРГАН

Обнаруженный курган был внесен в план по включению в перечень объектов культурного наследия для организации его охраны, со-

Сотрудники Госохранинспекции Хакасии поблагодарили очевидца за его активную жизненную позицию и ответственное отношение к культурному наследию.

ANODIALOG.RU



# ДИАЛОГ

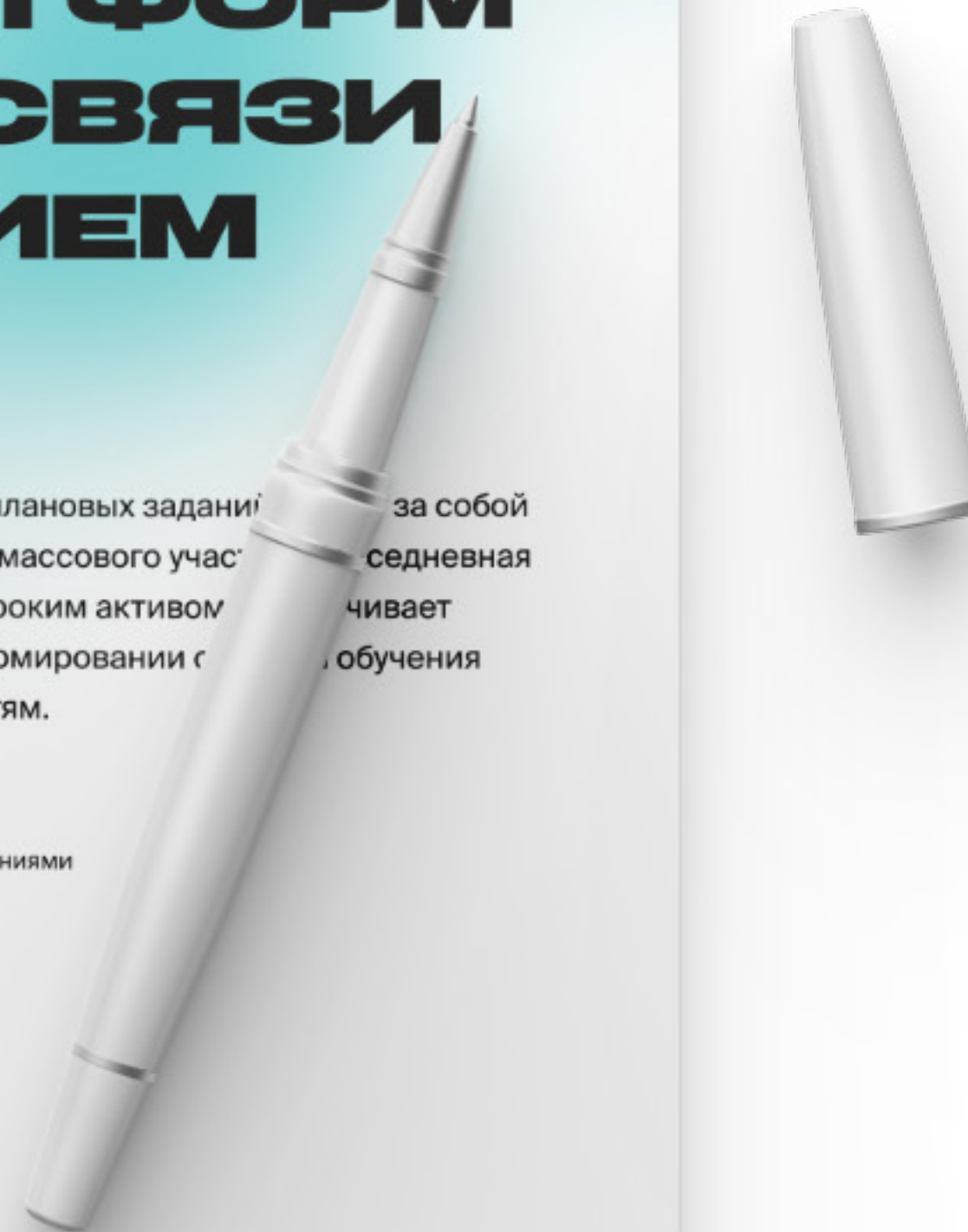
## АНО «ДИАЛОГ» ПРОВЕЛА ИССЛЕДОВАНИЕ ЗАРУБЕЖНОГО ОПЫТА ПЛАТФОРМ ОБРАТНОЙ СВЯЗИ С НАСЕЛЕНИЕМ

“ С другой стороны, реализация намеченных плановых заданий за собой процесс внедрения и модернизации систем массового участия. Ежедневная практика показывает, что консультация с широким активом населения включает широкому кругу (специалистов) участие в формировании систем подготовки кадров, соответствует насущным потребностям обучения.

**Константин Константинопольский**

Главный эксперт управления по управлению всеми управлениями

**ANODIALOG.RU**

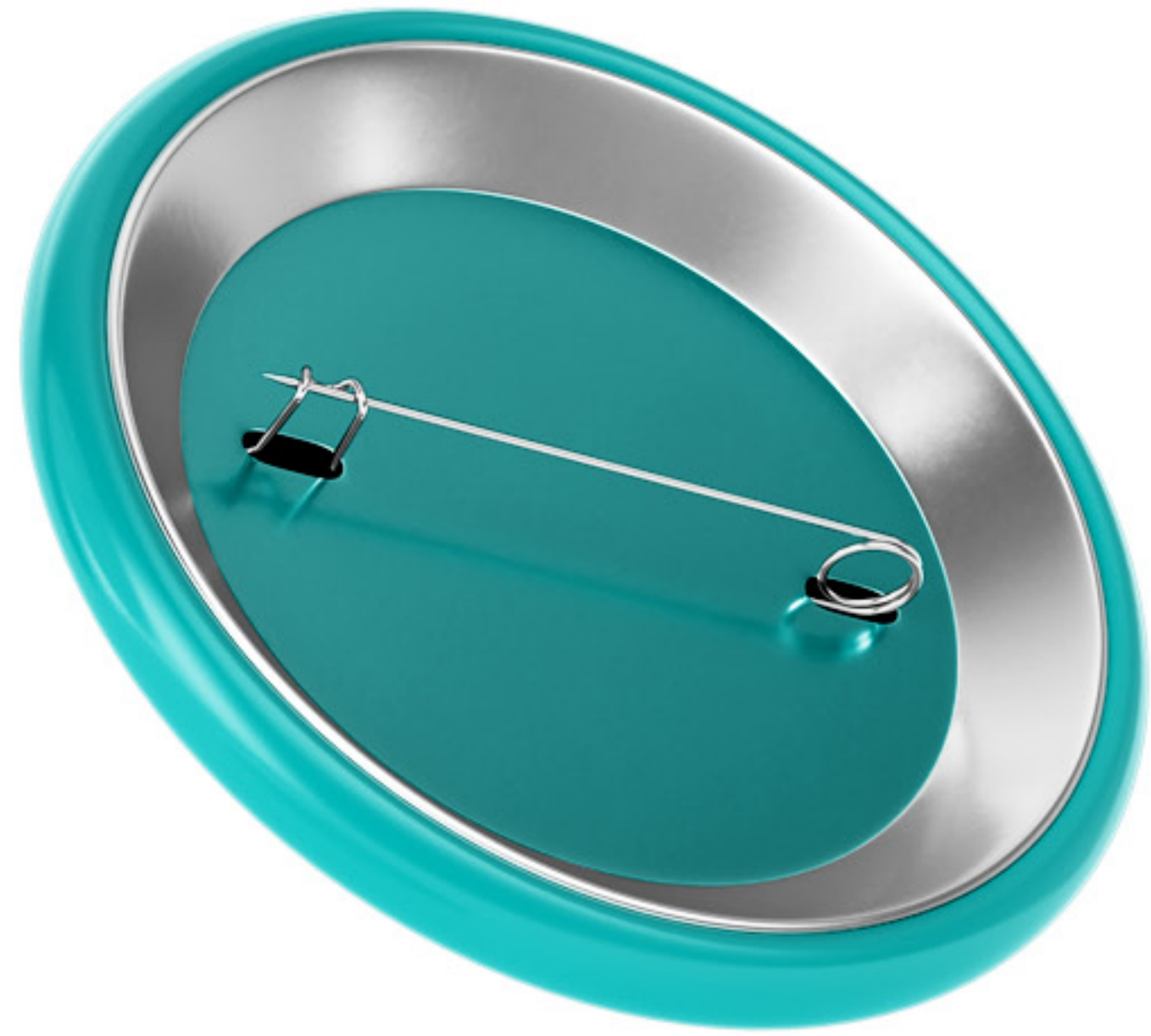






DIALOG









**ANODIALOG.RU**



